



Grupo Local
SEO Sierra de Guadarrama

CAJAS NIDO SEO-SIERRA DE GUADARRAMA



**INFORME DE LOS RESULTADOS DE LAS CAJAS NIDOS DE
LA SIERRA DE GUADARRAMA INSTALADAS POR SEO-SIERRA DE GUADARRAMA**

2008

**INFORME ELABORADO POR:
SEO SIERRA DE GUADARRAMA**



**Grupo Local
SEO Sierra de Guadarrama**

En el presente año 2008 hay colocadas las siguientes series:

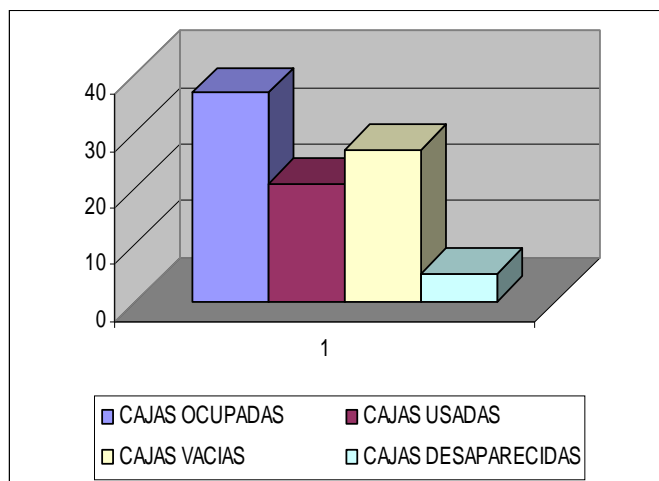
* SERIE B.	Colada de Navalquejigo	20 cajas	El Escorial	925 m
* SERIE S	La Penosilla	20 cajas	S.L.del Escorial	1.250 m
* SERIE LL	Los Llanillos	25 cajas	S.L.del Escorial	1.380 m
* SERIE R	Arroyo del Romeral	10 cajas	S.L del Escorial	1.690 m
* SERIE T	Puerto de Malagon	15 cajas	S.L. del Escorial	1.560 m
* SERIE	Mirador de las Radas	60 cajas	El Escorial	870 m

TOTAL DE CAJAS: 150

Resumen 2008

OCUPACION

CAJAS REVISADAS	90 - 60 %
CAJAS OCUPADAS	37 - 41 %
CAJAS USADAS	21 - 23 %
CAJAS VACIAS	27 - 30 %
CAJAS DESAPARECIDAS	5 - 6 %



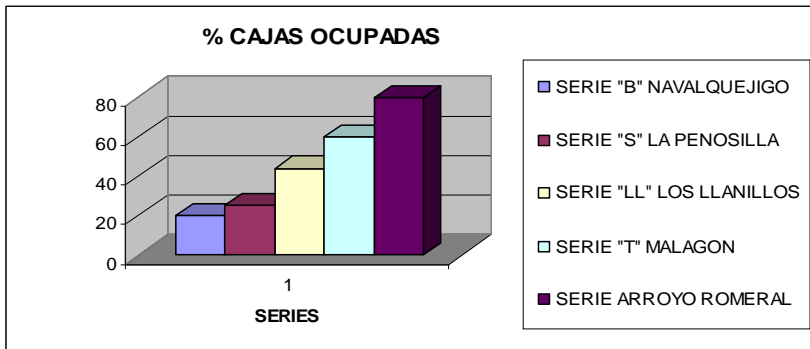
CAJAS OCUPADAS: Son las que han tenido huevos o pollos

CAJAS USADAS: Son las que se ha construido nido parcialmente o totalmente pero que no se ha podido comprobar su utilización.



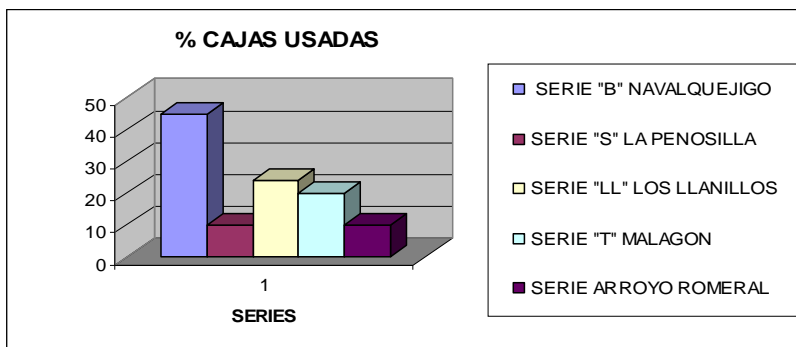
Grupo Local SEO Sierra de Guadarrama

% CAJAS OCUPADAS POR SERIE



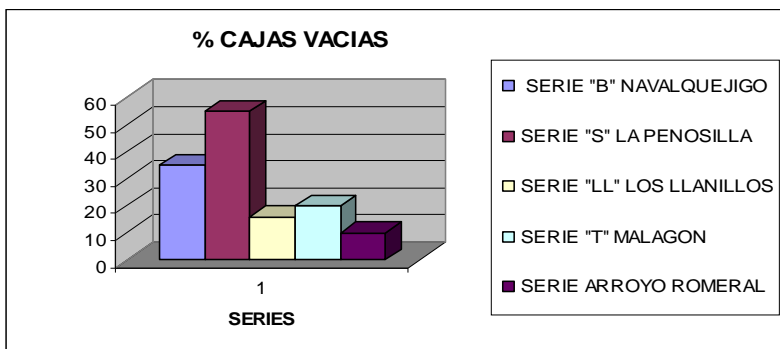
SERIE "B" NAVALQUEJIGO : 20 %
 SERIE "S" LA PENOSILLA: 25 %
 SERIE "LL" LOS LLANILLOS: 44 %
 SERIE "T" MALAGON: 60 %
 SERIE ARROYO ROMERAL: 80 %

% CAJAS USADAS POR SERIE



SERIE "B" NAVALQUEJIGO : 45 %
 SERIE "S" LA PENOSILLA: 10 %
 SERIE "LL" LOS LLANILLOS: 24 %
 SERIE "T" MALAGON: 20 %
 SERIE ARROYO ROMERAL: 10 %

% CAJAS VACIAS POR SERIE

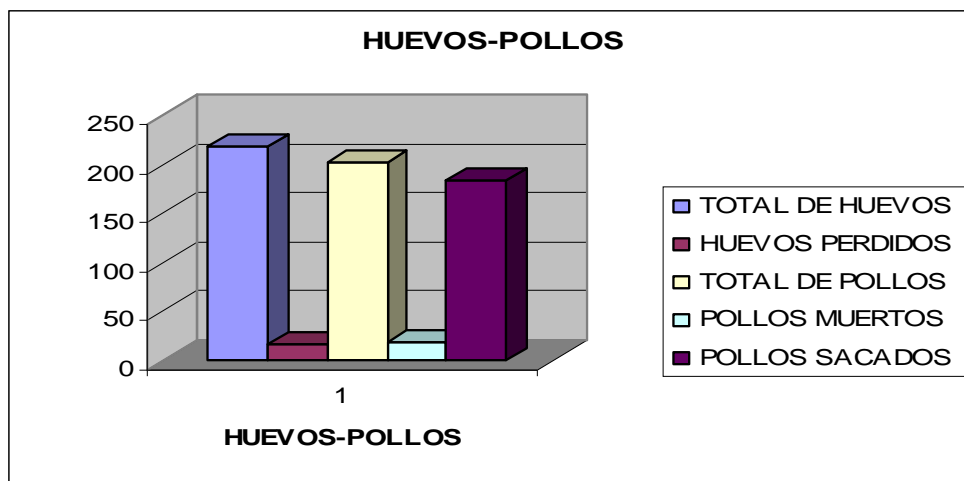


SERIE "B" NAVALQUEJIGO : 35 %
 SERIE "S" LA PENOSILLA: 55 %
 SERIE "LL" LOS LLANILLOS: 16 %
 SERIE "T" MALAGON: 20 %
 SERIE ARROYO ROMERAL: 10 %



**Grupo Local
SEO Sierra de Guadarrama**

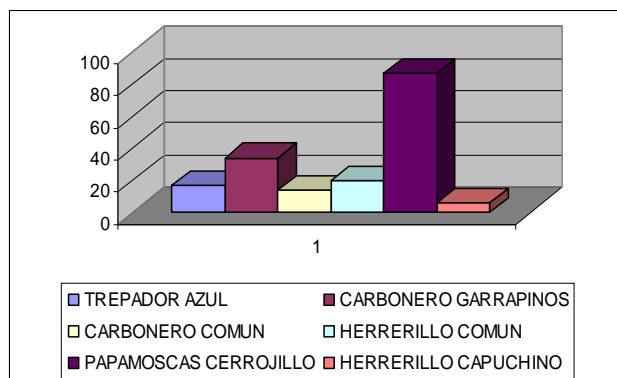
HUEVOS - POLLOS



TOTAL DE HUEVOS: 220
HUEVOS PERDIDOS: 17
TOTAL DE POLLOS: 203
POLLOS MUERTOS: 19
POLLOS SACADOS: 184

ESPECIES QUE HAN SACADO POLLOS

TREPADOR AZUL	17
CARBONERO GARRAPINOS	34
CARBONERO COMUN	14
HERRERILLO COMUN	20
PAPAMOSCAS CERROJILLO	87
HERRERILLO CAPUCHINO	6
OTROS	6
TOTAL POLLOS SACADOS	184





Grupo Local
SEO Sierra de Guadarrama

ÉXITO REPRODUCTOR

ESPECIE	HEVOS	POLLOS	%
HERRERILLO COMÚN	20	20	100
CARBONERO COMÚN	14	14	100
CARBONERO GARRAPINOS	35	34	97
TREPADOR AZUL	17	17	100
HERRERILLO CAPUCHINO	6	6	100
GORRION MOLINERO	7	0	0
PAPAMOSCAS CERROJILLO	92	87	94

RESUMEN POR SERIES

SERIE "T" PUERTO MALAGON

CAJAS REVISADAS	15 - 100 %
CAJAS OCUPADAS	9 - 60 %
CAJAS USADAS	3 - 20 %
CAJAS VACIAS	3 - 20 %
CAJAS DESAPARECIDAS	0 - 0 %
TOTAL DE HUEVOS	52
HUEVOS PERDIDOS	5
TOTAL DE POLLOS	47
POLLOS MUERTOS	19
POLLOS SACADOS	28
PAPAMOSCAS CERROJILLO	16
OTROS	6
CARBONERO GARRAPINOS	6
ALTITUD	1560 m

SERIE ARROYO ROMERAL

CAJAS REVISADAS	10 - 100 %
CAJAS OCUPADAS	8 - 80 %
CAJAS USADAS	1 - 10 %
CAJAS VACIAS	1 - 10 %
CAJAS DESAPARECIDAS	0 - 0 %
TOTAL DE HUEVOS	56
HUEVOS PERDIDOS	3
TOTAL DE POLLOS	53
POLLOS MUERTOS	0
POLLOS SACADOS	53
PAPAMOSCAS CERROJILLO	31
CARBONERO GARRAPINOS	22
ALTITUD	1690 m



**Grupo Local
SEO Sierra de Guadarrama**

SERIE "S" LA PENOSILLA

CAJAS REVISADAS	20 - 100 %
CAJAS OCUPADAS	5 - 25 %
CAJAS USADAS	2 - 10 %
CAJAS VACIAS	11 - 55 %
CAJAS DESAPARECIDAS	2 - 10 %
TOTAL HUEVOS	25
HUEVOS PERDIDOS	1
TOTAL DE POLLOS	24
POLLOS MUERTOS	0
POLLOS SACADOS	24
TREPADOR AZUL	17
CARBONERO COMUN	7
ALTITUD	1250 m

SERIE "B" NALVALQUEJIGO

CAJAS REVISADAS	20 - 100 %
CAJAS OCUPADAS	4 - 20 %
CAJAS USADAS	9 - 45 %
CAJAS VACIAS	7 - 35 %
CAJAS DESAPARECIDAS	0 - 0 %
TOTAL HUEVOS	27
HUEVOS PERDIDOS	7
TOTAL POLLOS	20
POLLOS MUERTOS	0
POLLOS SACADOS	20
HERRERILLO COMUN	20
ALTITUD	925

SERIE "LL" LOS LLANILLOS

CAJAS REVISADAS	25 - 100 %
CAJAS OCUPADAS	11 - 44 %
CAJAS USADAS	6 - 24 %
CAJAS VACIAS	4 - 16 %
CAJAS DESAPARECIDAS	3 - 12 %
TOTAL DE HUEVOS	60
HUEVOS PERDIDOS	1
TOTAL DE POLLOS	59
POLLOS MUERTOS	0
POLLOS SACADOS	59
CARBONERO GARRAPINOS	6
CARBONERO COMUN	7
PAPAMOSCAS CERROJILLO	40
HERRERILLO CAPUCHINO	6
ALTITUD	1380 M

SERIE MIRADOR DE LAS RADAS

Esta serie se va a desmontar por haber cambiado de dueño la finca y existir algún problema.





**Grupo Local
SEO Sierra de Guadarrama**

CONCLUSIONES

El periodo reproductor del 2008 se ha caracterizado por las abundantes lluvias durante los meses de mayo y junio que han retrasado las puestas y han impedido hacer un mejor seguimiento de las cajas.

Debido a las inclemencias climatológicas (presumiblemente alguna tormenta) se han encontrado polladas muertas en la serie "T" del Puerto de Malagón (1560 m). En tres cajas de esta serie se encontraron un total de 19 pollos muertos de páridos.

Los mejores resultados se han dado en las series antiguas de Los Llanillos, Arroyo el Romeral y Puerto de Malagón, mientras que en las series instaladas este año La Penosilla y Navalquejigo la ocupación ha sido menor, pero prometedora. A continuación un pequeño resumen de las especies que han ocupado las cajas.

TREPADOR AZUL (*Sitta europaea*)

En el año 2008 han ocupado 3 cajas nido, las tres parejas tuvieron éxito y volaron 17 pollos. Las tres cajas nido son de la serie "S" de La Penosilla situadas a 1230 m de altitud.

HERRERILLO COMUN (*Parus caeruleus*)

Han ocupado 3 cajas nido, las tres parejas tuvieron éxito en la reproducción y volaron 20 pollos. Las tres cajas ocupadas son de la serie "B" Camino de Navalquejigo a 920 m.

PAPAMOSCAS CERROJILLO (*Ficedula hypoleuca*)

Los papamoscas cerrojillos han ocupado 17 cajas, de las cuales 16 han tenido éxito volando 87 pollos. Ocuparon 8 cajas en la serie "S" de los Llanillos (1375 m), 4 de la serie "T" Puerto de Malagón (1560 m) y 5 de la serie del arroyo del Romeral (1690 m). La puesta perdida corresponde a una caja de la serie del Puerto de Malagón con 5 huevos (frios) sin eclosionar.

CARBONERO COMUN (*Parus major*)

Han ocupado 2 cajas, las dos parejas tuvieron éxito en la reproducción volando 14 pollos. Han ocupado una caja en La Penosilla (1230 m) y otra en los Llanillos (1375 m).

CARBONERO GARRAPINOS (*Parus ater*)

Ocuparon 5 cajas, 3 en el Arroyo Romeral (1690 m), 1 en la serie "T" Puerto Malagón (1560 m) y 1 en la serie "LL" de los Llanillos (1375 m). Las 5 parejas tuvieron éxito en la reproducción, volando 34 pollos.





Grupo Local SEO Sierra de Guadarrama

GORRION MOLINERO (*Passer montanus*)

Han ocupado 1 caja y en otras 7 cajas comenzaron el nido dejando a medio hacer y en dos cajas han hecho nido sacando pollos pero no hemos podido controlar las puestas. En la caja ocupada no tuvieron éxito en la reproducción no eclosionando los 7 huevos que tenía la puesta. Todas las cajas ocupadas o usadas por el gorrión molinero fueron de la serie "B" del camino de Navalquejigo a 920 m.

HERRERILLO CAPUCHINO (*Parus cristatus*)

Ocuparon 1 caja en la serie "LL" de los Llanillos (1375 m) sacando con éxito 6 pollos.

ESPECIES DOMINANTES POR SERIE

SERIE "B" NAVALQUEJIGO: La especie que más pollos a sacado ha sido el **herrerillo común**, aunque los **gorriones molineros** han usado más las cajas, 8 en total en una de ellas han perdido la puesta, en otras dos han sacado pollos que no hemos podido controlar y en el resto el nido estaba a medio hacer. Altitud de la serie 920 m. Las primeras nidadas se detectaron el 28 de mayo.

SERIE "S" LA PENOSILLA: La especie predominante ha sido el **trepador azul** ocupando tres cajas y sacando pollos en las tres. Una caja ocupada por el carbonero común sacando también pollos. Altitud de la serie 1250 m. Las nidadas de trepadores se detectaron el 6 de junio. La del carbonero común el 27 de junio.

SERIE "LL" LOS LLANILLOS: La especie predominante en esta serie ha sido claramente el **papamoscas cerrojillo** sacando 40 pollos usando 9 cajas. Altitud de la serie 1400 m. Las primeras nidadas de papamoscas se detectaron el 15 de junio.

SERIE "T" MALAGON La ocupación de las cajas ha estado equilibrada entre el **papamoscas cerrojillos** y los **carboneros garrapinos**. Altitud de la serie 1560 m. Las nidadas se detectaron el 1 de julio con los pollos en estado avanzado.

SERIE ARROYO ROMERAL Igual que la anterior serie las especies predominantes han sido el **papamoscas cerrojillo** y el **carbonero garrapinos**. Altitud de la serie 1690 m. Las primeras nidadas tanto de papamoscas como de carbonero se detectaron el 8 de junio.





**Grupo Local
SEO Sierra de Guadarrama**

ANEXO FOTOGRAFICO



NIDO DE HERRERILLO COMUN



NIDO DE GORRION MOLINERO



**NIDO DE GORRION MOLINERO
SOBRE NIDO DE HERREILLO COMUN**



NIDO PAPAMOSCAS CERROJILLO



NIDO CARBONERO GARRAPINOS



**Grupo Local
SEO Sierra de Guadarrama**



**Con la colaboración de la Concejalía
de Medio Ambiente Natural del Ayuntamiento
de San Lorenzo del Escorial.**